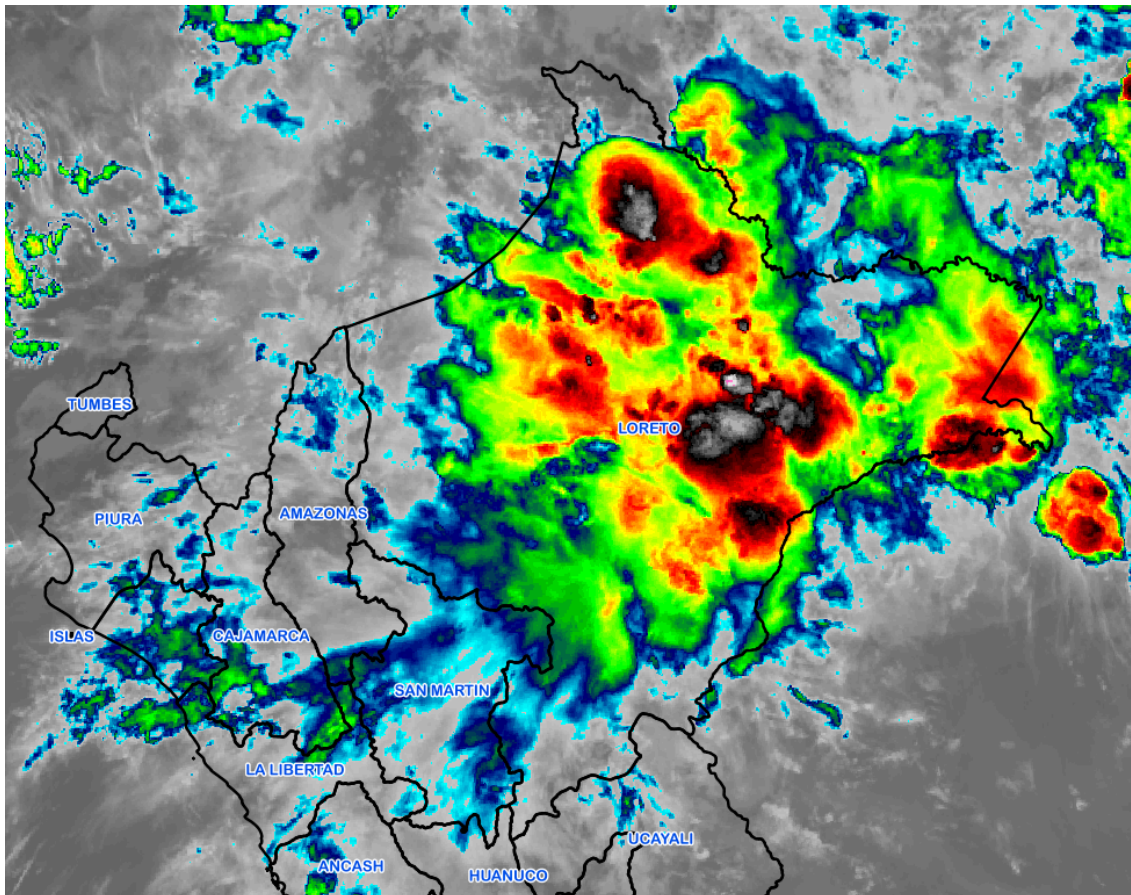


**Condición detectada**

PRECIPITACIONES INTENSAS SOBRE IQUITOS Y ZONAS ALEDAÑAS. LAS ESTACIONES DE AMAZONAS Y MAZAN DEL SERVICIO NACIONAL DE METEOROLOGÍA E HIDROLOGÍA HAN REGISTRADO 102.6 MM Y 137.5 MM RESPECTIVAMENTE.

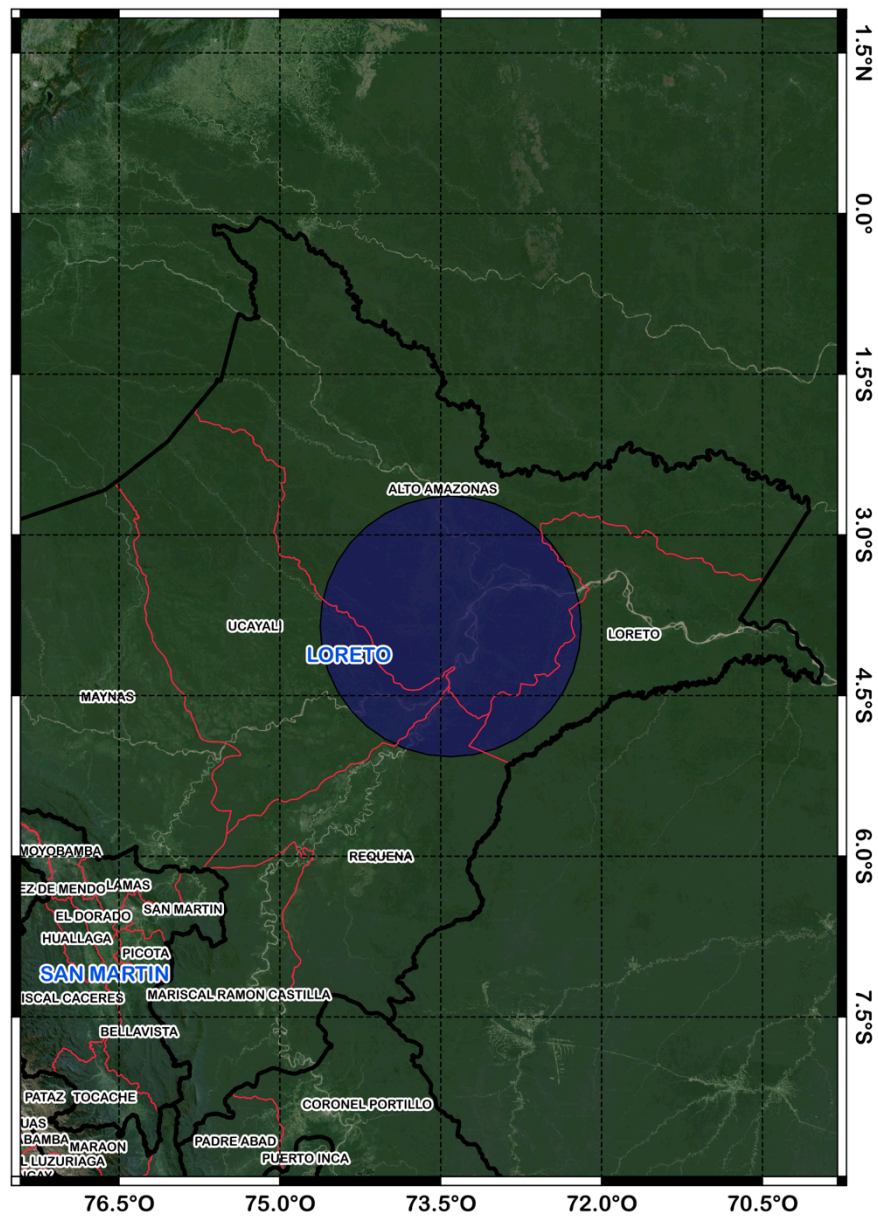
**Imagen de Referencia****Pronóstico**

SE ESPERAN QUE MEJOREN LAS CONDICIONES DE TIEMPO EN LAS PRÓXIMAS HORAS, EN LOS SIGUIENTES DÍAS NO SE ESPERAN PRECIPITACIONES DE FUERTE INTENSIDAD. SIN EMBARGO, NO SE DESCARTA PRECIPITACIONES DÉBILES EN LOS PRÓXIMOS DÍAS.

## Localidades afectadas

Provincias: ALTO AMAZONAS, REQUENA, UCAYALI Y LORETO

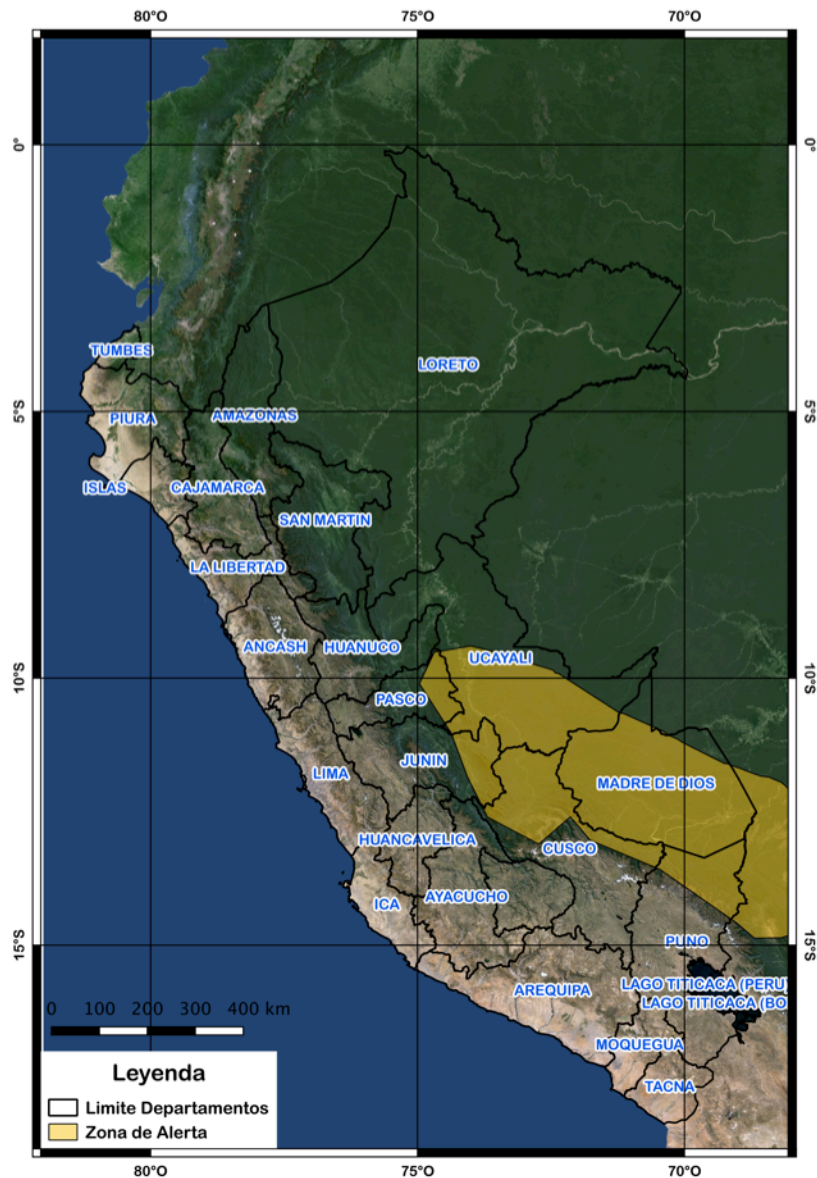
### Mapa de zonas afectadas



### Condición detectada

DESCENSO DE TEMPERATURAS EN EL TERCIO SUR DE LA SELVA DEBIDO AL INGRESO DE UN FRIAJE. LA TEMPERATURA MÍNIMA HA DISMINUIDO DE 23°C HA 17.6°C SEGÚN LOS REGISTROS DEL AEROPUERTO DE PUERTO MALDONADO.

### Imagen de Referencia



### Pronóstico

SE ESPERA QUE LAS TEMPERATURAS MÍNIMAS CONTINÚEN POR DEBAJO DE SUS VALORES NORMALES HASTA EL DÍA DE MAÑANA, LUEGO DE ESTO LAS CONDICIONES DE TIEMPO VOLVERÁN A SU NORMALIDAD.