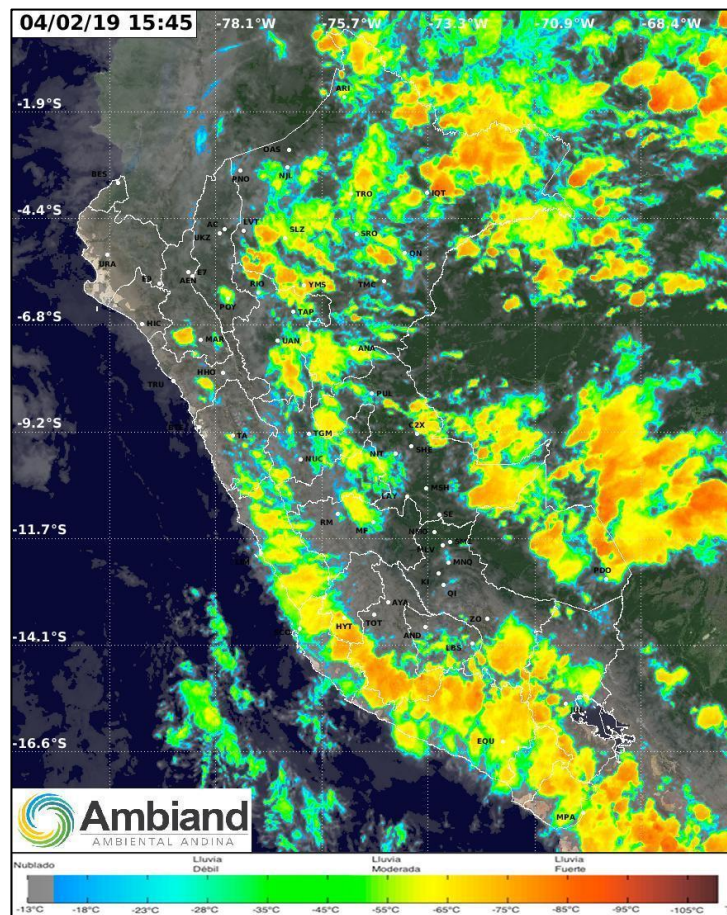


Condición detectada

Se observa gran actividad convectiva en el tercio sur de la costa con alta probabilidad de trasvases. La actividad convectiva más intensa se registran en los departamentos de Ica y Arequipa.

Imagen de Referencia**Pronóstico**

Lloviznas y/o precipitaciones débiles en el tercio sur de la costa.

Regiones afectadas

Departamentos: Lima, Ica, Arequipa, Moquegua y Tacna.