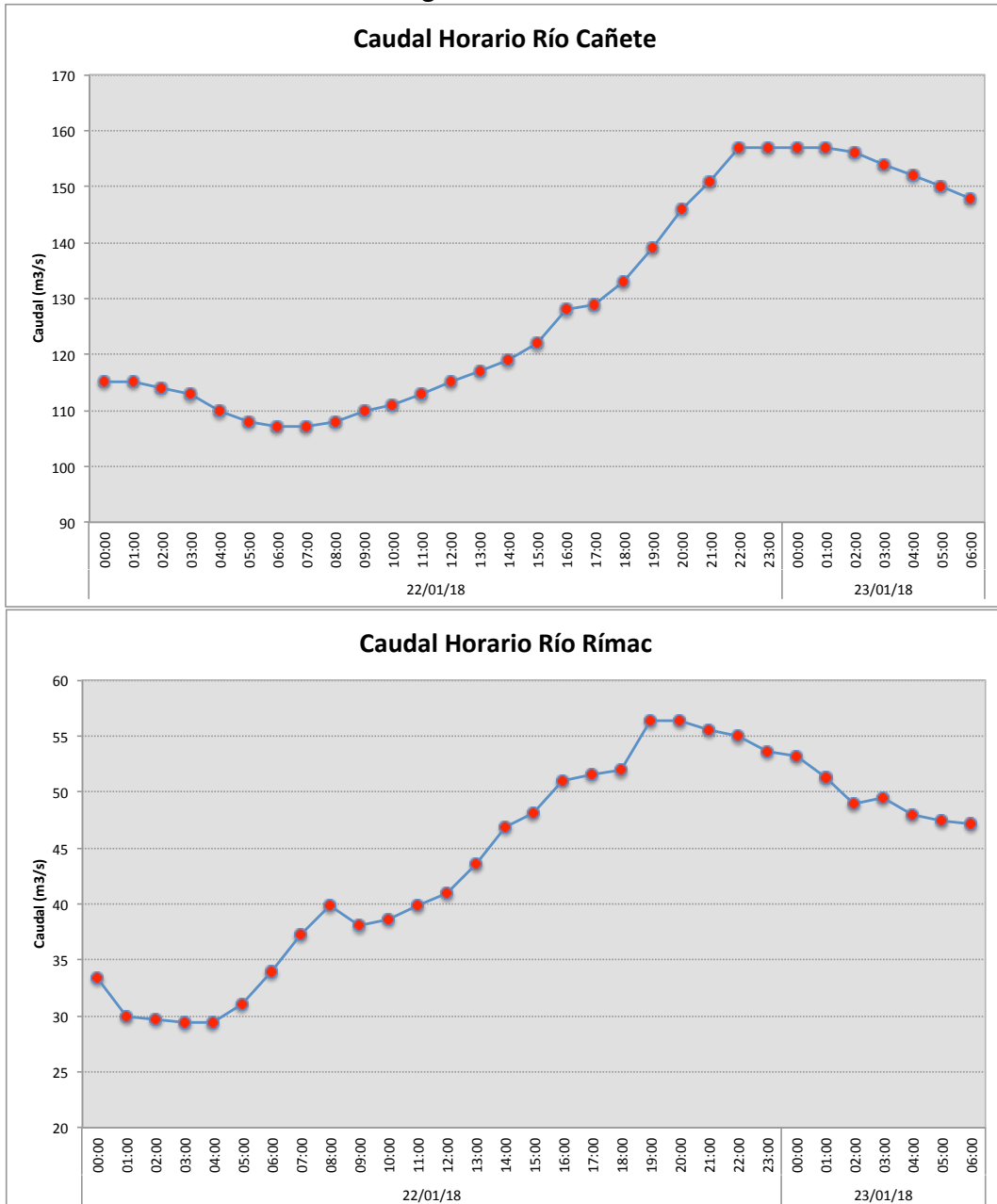


Condición detectada

SE HAN REGISTRADO IMPORTANTES INCREMENTOS DE LOS CAUDALES EN LOS RÍOS RÍMAC Y CAÑETE, EL RÍO CAÑETE HA INCREMENTADO EN 50 m³/s DURANTE LA MADRUGADA DEL LUNES. EL RÍO RÍMAC HA INCREMENTADO EN 25 m³/s EN LAS PARTES ALTAS DE LA CUENCA, EN ZONAS Bajas SE HA REGISTRADO HASTA 80 m³/s EN HUAMPANI.

Imagen de Referencia



Pronóstico

LAS LLUVIAS CONTINUARÁN INCREMENTANDO LOS CAUDALES POR LAS PRÓXIMAS 72 HORAS, LUEGO DE ESTO LOS CAUDALES EMPEZARÍAN A DESCENDER.

Localidades afectadas

Provincias: LIMA, HUARACHIRÍ, YAUYOS Y CAÑETE

Mapa de zonas afectadas

